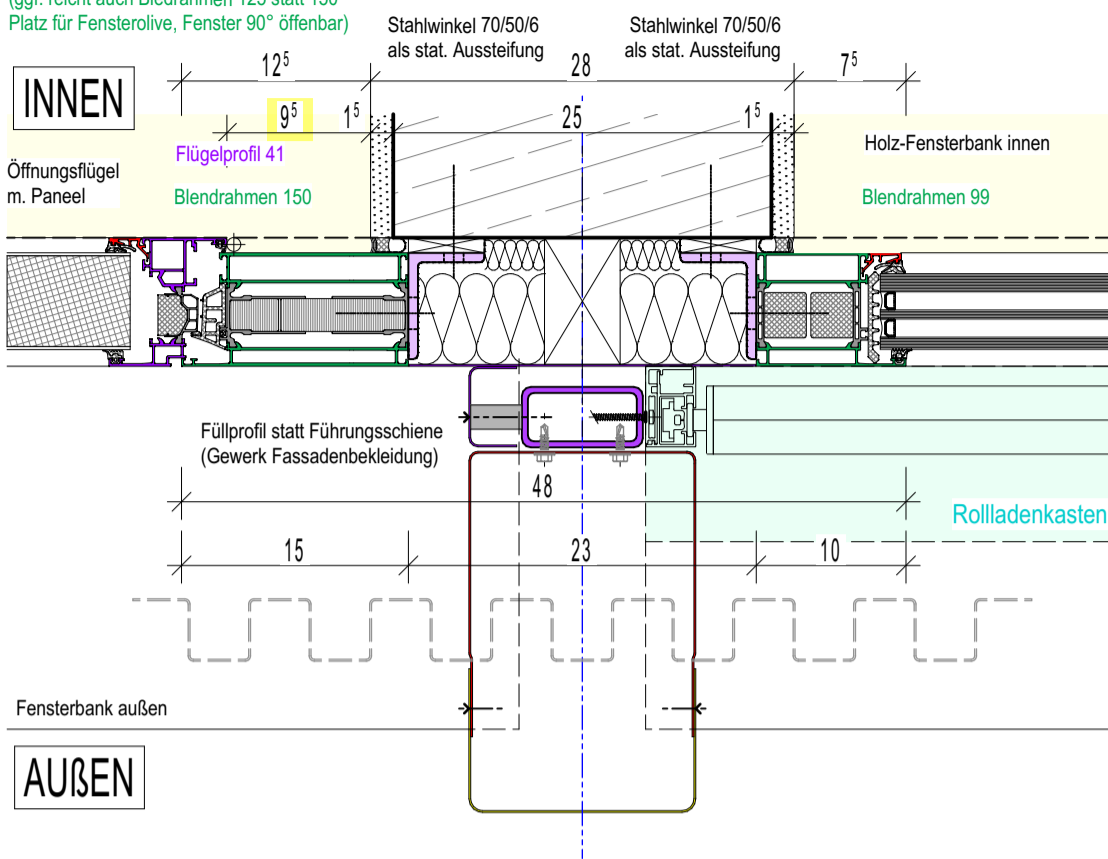
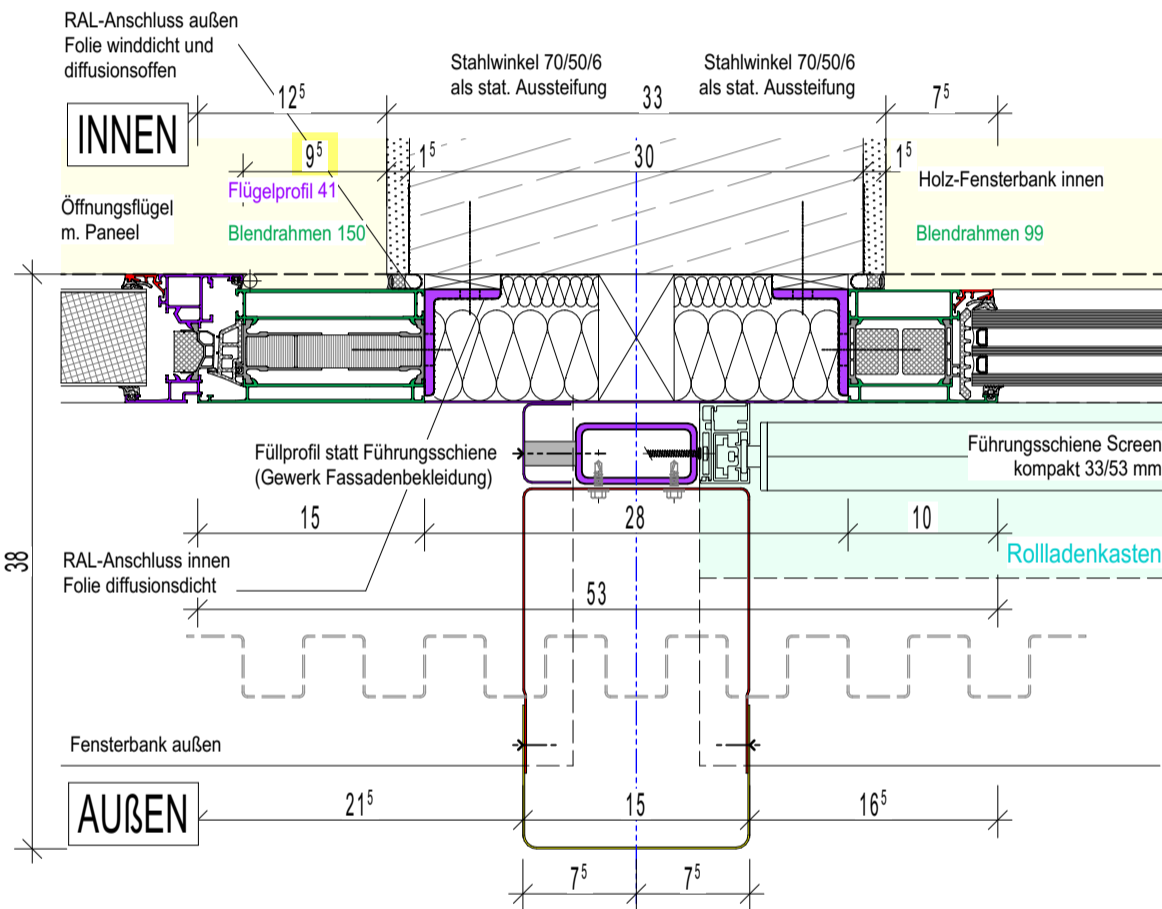


(ggf. reicht auch Bledrahmen 125 statt 150  
Platz für Fensterolive, Fenster 90° offenbar)



Wandanschluss **Stb.-Wand d= 25 cm**, verputzt  
wenn **statische Aussteifung erforderlich ist**  
(Unterbrechung des Fensterbandes)  
**Öffnungsflügel/Festverglasung**

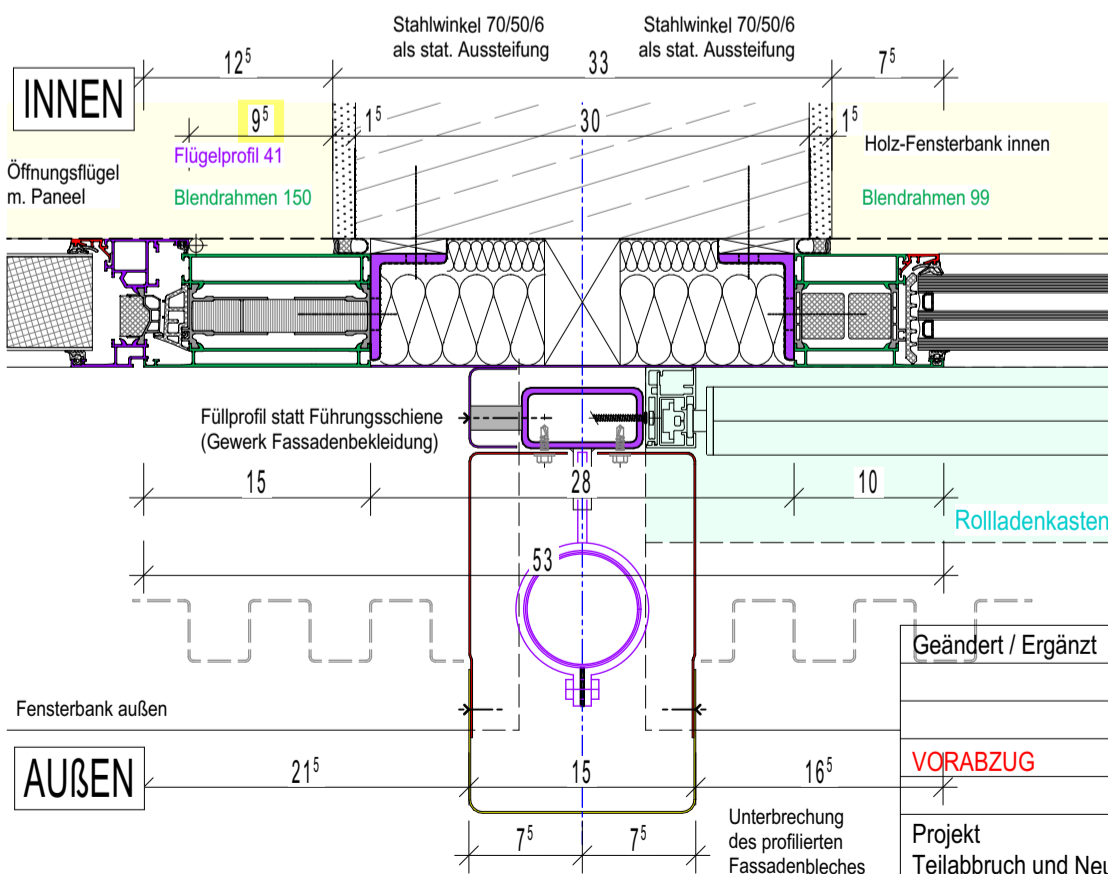
*analog, maßlich verändert (1x im 2.OG):*  
Wandanschluss **Stb.-Sütze d= 27 cm**, verputzt  
wenn **statische Aussteifung erforderlich ist**  
(Unterbrechung des Fensterbandes)  
**Öffnungsflügel/Festverglasung**



Wandanschluss **Stb.-Wand d= 30 cm**, verputzt  
wenn **statische Aussteifung erforderlich ist**  
(Unterbrechung des Fensterbandes)  
**Öffnungsflügel/Festverglasung**

Gewerk Fassadenbekleidung:  
Stahl-Unterkonstruktion für Vertikal-Lisene, verzinkt, z.B.:  
Stahl-Hohlprofil 80/40/4 über Fensterhöhe+Überstand,  
oben und unten mit angeschweißten  
T-Stücken aus Flachstahl zum Anschrauben an  
die Stb.-Brüstung bzw. an den Stb.-Sturz

Gewerk Fassadenbekleidung:  
Fensterbank Alu auf Halterungswinkeln  
(Halterungswinkel verschraubt an Fensterrahmenprofil  
und an vertikale Schienen der Fassadenbleche)



**REGENFALLROHR integriert**  
Wandanschluss **Stb.-Wand d= 30 cm**, verputzt  
wenn **statische Aussteifung erforderlich ist**  
(Unterbrechung des Fensterbandes)  
**Öffnungsflügel/Festverglasung**

Schnittstelle Gewerke:  
Verschraubung der Führungsschienen der Textilscreens  
(Gewerk Fensterbau)  
seitlich in Unterkonstruktion der Vertikal-Lisenen  
(Gewerk Fassadenbekleidung) nach Absprache

Geändert / Ergänzt	Index	Datum	gez.
<b>VORABZUG</b>			
Projekt Teilabbruch und Neubau mit Erweiterung der Förderschule St. Elisabeth St.-Elisabeth-Str. 1, 86551 Aichach			
Zeichnung Detail Horizontalschnitt OG 1+2 Blendrahmenkoppelung (Dehnfuge) Öffnungsflügel/Festverglasung Wandanschluss mit Statikprofil	Plannr. W.3135 d Maßstab 1 : 5	Datum 17.05.2024 gez. Isik	